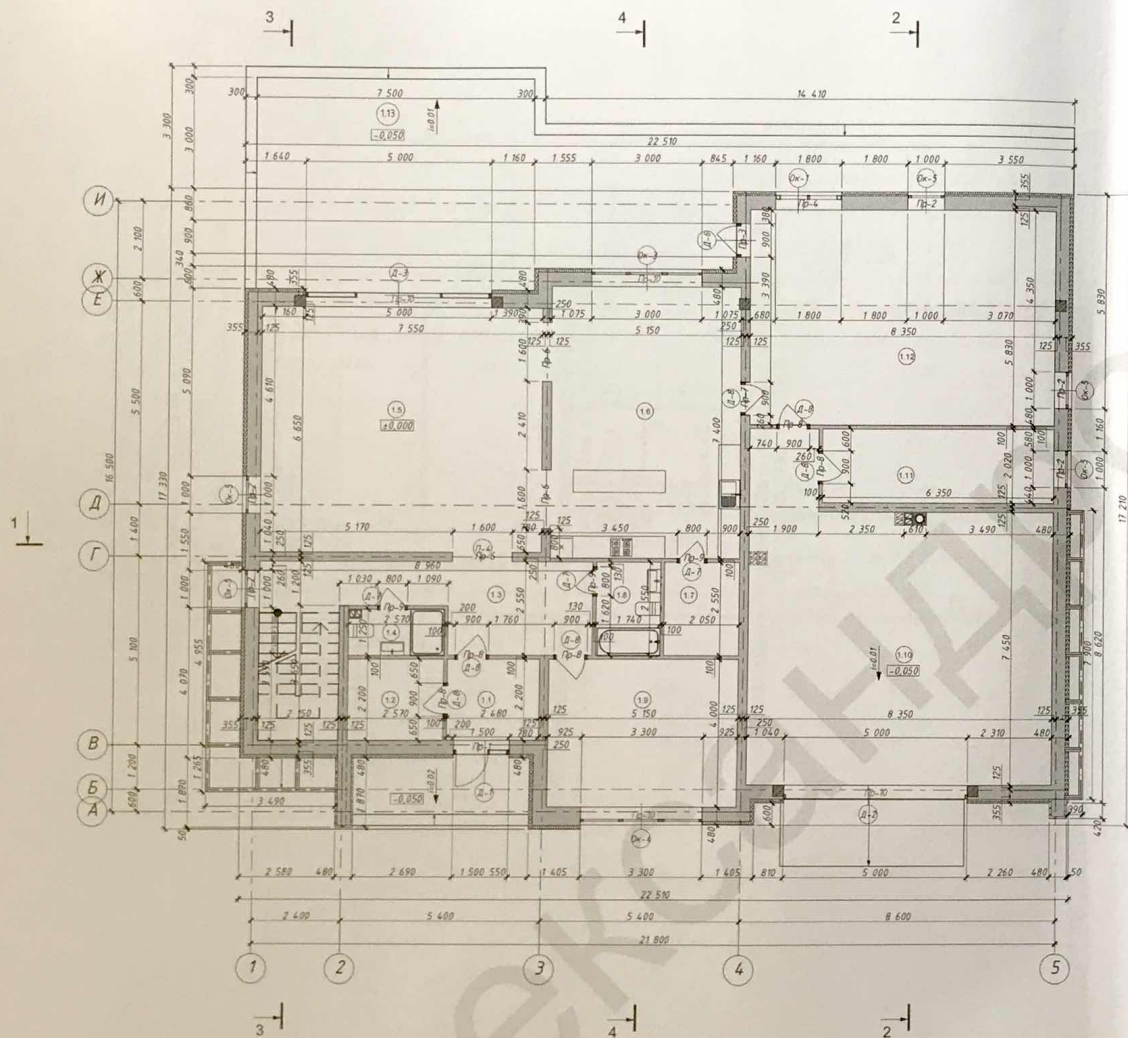


План 1-го этажа



Экспликация помещений 1-го этажа

Номер помещения	Наименование	Площадь, м ²
1.1	Тамбур	5,46
1.2	Гардербная	5,65
1.3	Коридор	18,96
1.4	Санузел	3,12
1.5	Гостиная	50,21
1.6	Кухня	38,11
1.7	Кладовая	5,23
1.8	Санузел	4,44
1.9	Комната	20,60
1.10	Гараж	66,30
1.11	Тех. Помещение	12,83
1.12	Ирровая	48,68
1.13	Терраса (0,3x76,00) =	22,85
Общая площадь по этажу		302,44 м ²
Жилая площадь по этажу		70,81 м ²

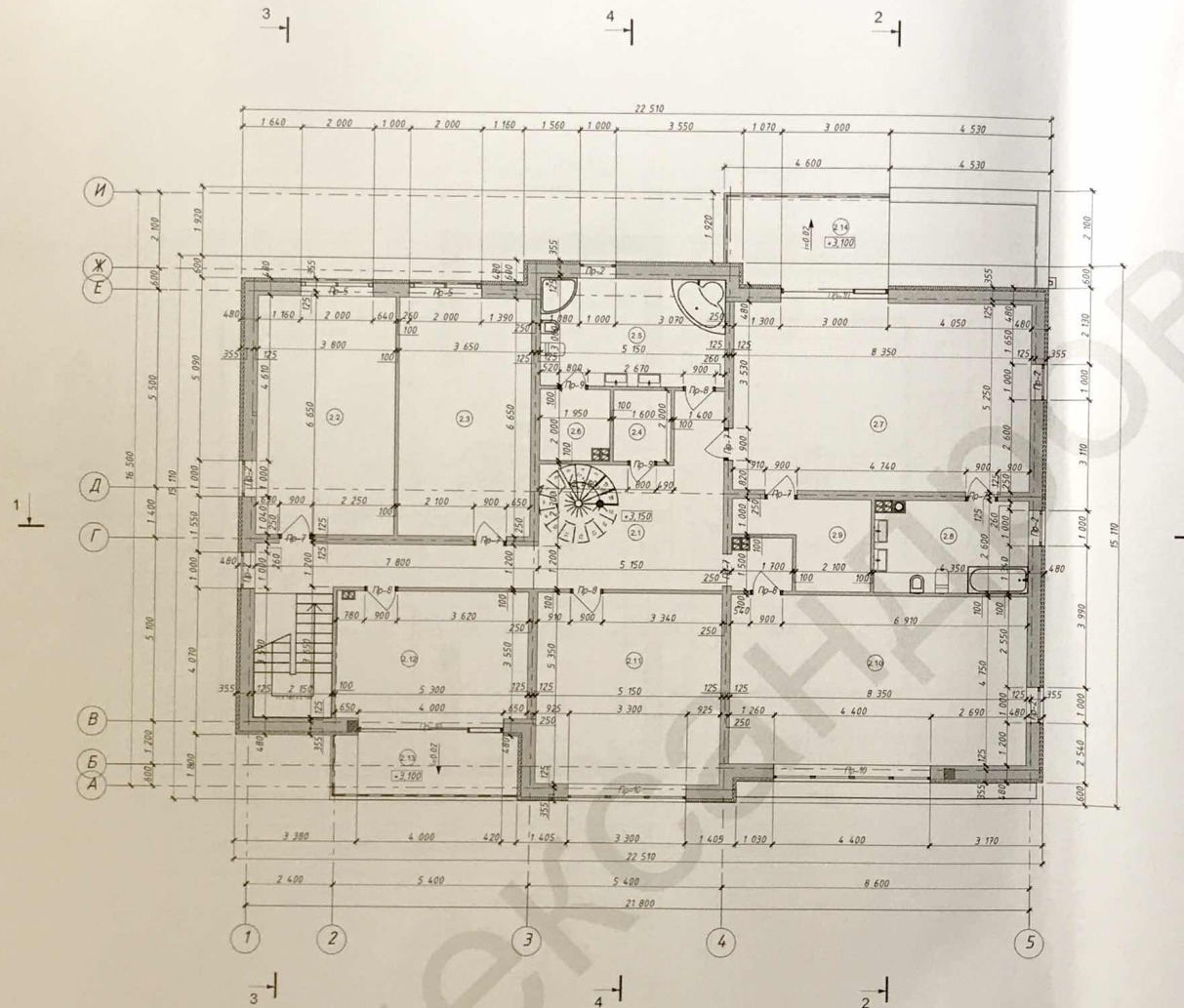
Условные обозначения

	Дымоход Schiedel
	Вентиляционный канал Schiedel
	Газобетонные блоки
	Минераловатный утеплитель
	ЭПЛС

- 1 Общие данные см. лист лист. 1.
- 2 Перегородки не доводить до перекрытия на 30 мм.
- 3 Размеры в плане указаны без учета внутренней отделки.
- 4 Камни выполнять по индивидуальному проекту, согласно рекомендациям завода-производителя.
- 5 Проектом рекомендовано применение дымоходов и вентиляционных каналов компании Schiedel, рекомендации по применению см. пояснительную записку.
- 6 Расчет объемов и площадей всех материалов требует контрольного перерасчета перед началом строительства.
- 7 В помещениях санузлов предусмотреть порог.

Архитектурные решения					
Жилой дом типа Zx20					
Изм.	Колуч.	Лист	Мелок	Подпись	Дата
Разработал	Потышка	Концептуальный проект односемейного жилого дома типа Zx20		Стадия	Лист
Проверил	Рудяк			п	2
Нконтр.	Вильневский	План 1-го этажа. Экспликация помещений 1-го этажа			Z500

План 2-го этажа



Экспликация помещений 2-го этажа

Номер помещения	Наименование	Площадь, м ²
2.1	Коридор	33,35
2.2	Комната	25,27
2.3	Комната	24,28
2.4	Кладовая	3,20
2.5	Санузел	15,45
2.6	Постирочная	3,72
2.7	Игровая	43,84
2.8	Санузел	11,00
2.9	Гардеробная	7,26
2.10	Комната	39,66
2.11	Комната	27,55
2.12	Комната	18,73
2.13	Терраса (0,3 x 9,41) =	2,82
2.14	Терраса (0,3 x 20,77) =	6,23
Общая площадь по этажу		262,36 м ²
Жилая площадь по этажу		135,49 м ²

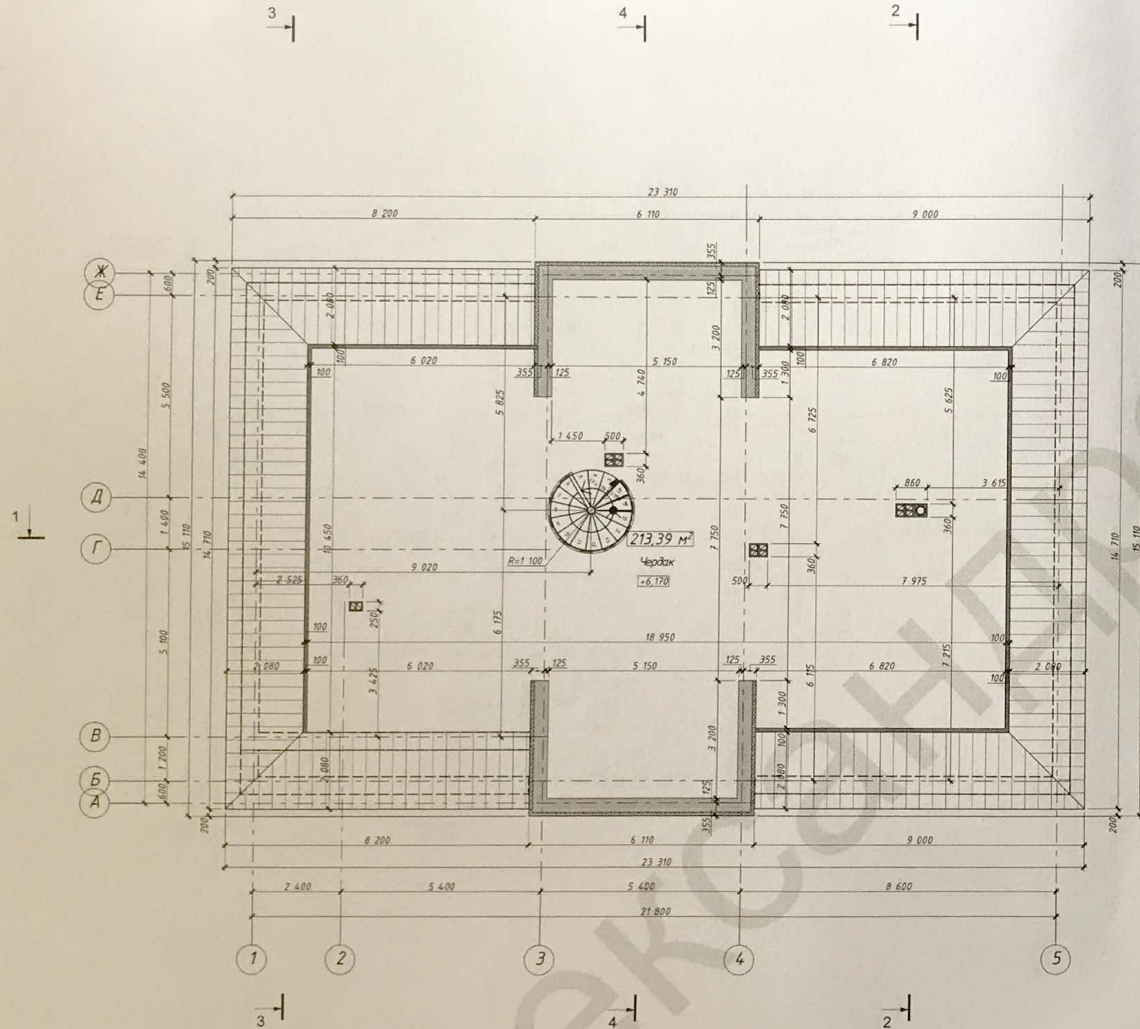
Условные обозначения

	Дымоход Schiedel
	Вентиляционный канал Schiedel
	Газобетонные блоки
	Минераловатный утеплитель
	ЭППС

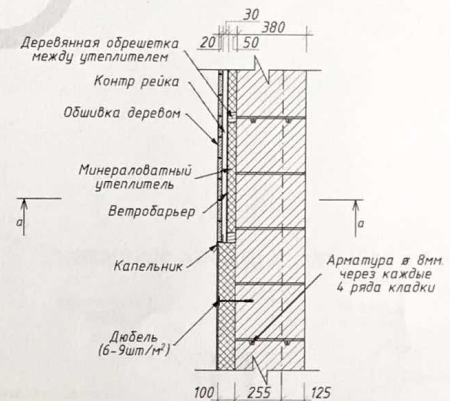
- 1 Общие данные см. лист лист. 1.
- 2 Перегородки не доводить до перекрытия на 30 мм.
- 3 Размеры в плане указаны без учета внутренней отделки.
- 4 Камин выполнить по индивидуальному проекту, согласно рекомендациям завода-производителя.
- 5 Проектом рекомендовано применение дымоходов и вентиляционных каналов компании Schiedel, рекомендации по применению см. пояснительную записку.
- 6 Расчет объемов и площадей всех материалов требует контрольного перерасчета перед началом строительства.
- 7 В помещениях санузлов предусмотреть парог.

Архитектурные решения					
Жилой дом типа Zx20					
Изм.	Колуч.	Лист	МШок.	Подпись	Дата
Разработал	Полкина				
Проверил	Рубчик				
Н.контр.	Вишневский				
Концептуальный проект односемейного жилого дома типа Zx20				Стадия	Лист
				П	3
План 2-го этажа. Экспликация помещений 2-го этажа				Z500	

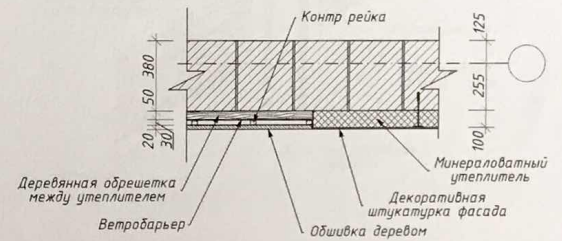
План чердака



Узел устройства деревянной обшивки к фасаду



а-а



Архитектурные решения							
Жилой дом типа Zx20							
Изм.	Колуч.	Лист	МФок	Подпись	Дата		
Разработал	Потышко	Концептуальный проект односемейного жилого дома типа Zx20			Стадия	Лист	Листов
Проверил	Рубяж				п	4	
Нконтр.	Вишневецкий	План чердака;			Z500		